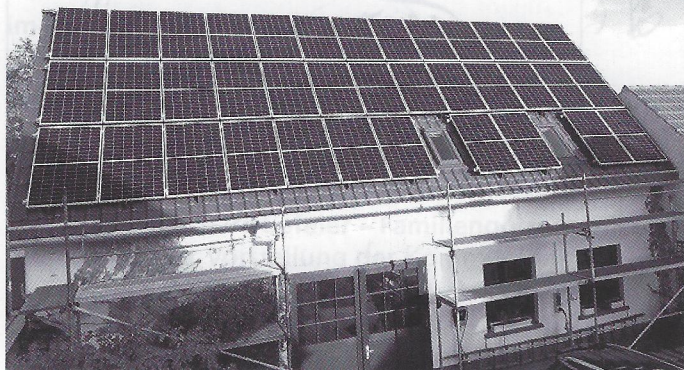


- ... dass die Leistung von Solarmodulen in den letzten 10 Jahren um ca. 50% gesteigert wurde?
- ... dass E-Autos mit dem japanischen Schnelladeanschluss Chademo im Gegensatz zum europäischen CCS-Anschluss den in der Batterie gespeicherten Strom auch wieder abgeben und damit als Batterie für den gesamten Haushalt genutzt werden können?
- ... dass die Einspeisevergütung auch für kleine PV-Anlagen (kleiner 10 kWp) unter 10 ct/kWh sinkt, wenn die Inbetriebnahme nach November 2019 erfolgt?
- ... dass nach der derzeitigen Rechtslage die Einspeisevergütung für neue PV-Anlagen im Laufe des nächsten Jahres ausläuft, weil im EEG die Vergütung auf Anlagen mit einer Gesamtleistung auf 52 Gigawatt beschränkt ist?
- ... dass immer mehr Supermärkte kostenlose Ladestationen für ihre Kunden bereitstellen (Kirchheim fehlt leider noch)?
- ... dass der Jahresdurchschnittsverbrauch eines Drei-Personen-Haushalts mit 20 qm Photovoltaik erzeugt werden kann?
- ... dass für die durchschnittliche jährliche Fahrleistung eines PKW von 13700 km ein Garagendach mit 12-15 qm ausreicht?
- ... dass mittlerweile auch PV-Module aus speziellen Polymer-Verbundstoffen für die Installation auf statisch problematischen Dächern angeboten werden?
- ... dass die PV-Anlagenpreise in den letzten 10 Jahren auf ein Drittel gesunken sind?



Interessiert am Thema PV-Anlage?
Wir beraten kostenlos und neutral.

Schicken Sie einfach eine Mail an beratung@prima-klima-kirchheim.de, dann melden wir uns und machen einen Termin mit Ihnen aus.

Oder schauen Sie einfach beim nächsten Treffen am 12. Dezember um 18:30 Uhr im Büro des Stadtteilvereins (Bürgerzentrum) rein.

Bernd Frey & Iris Lüll